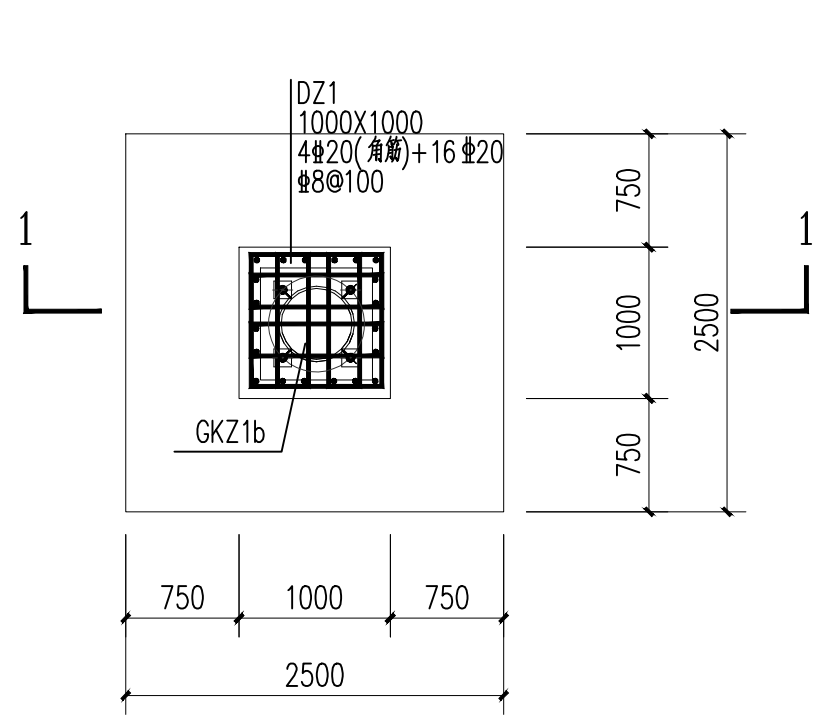
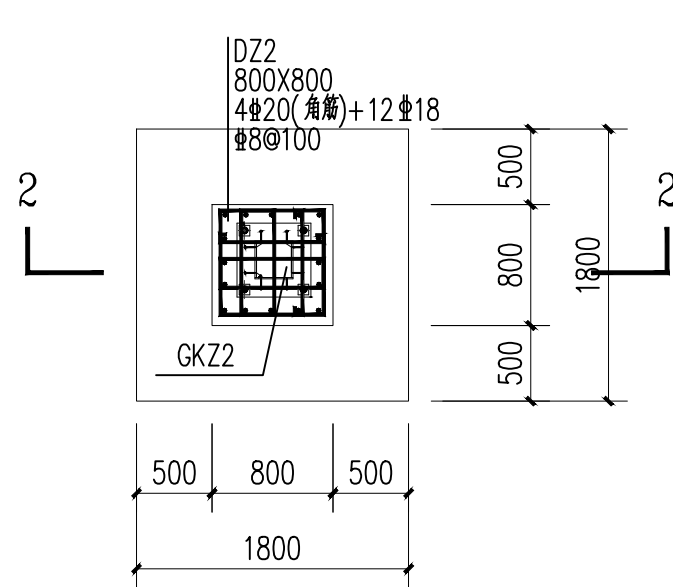


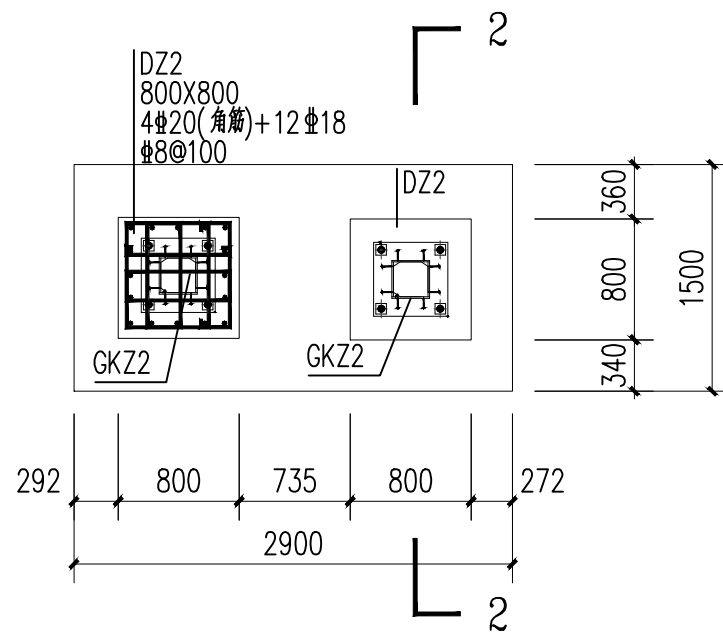
专业	审核	
数量		



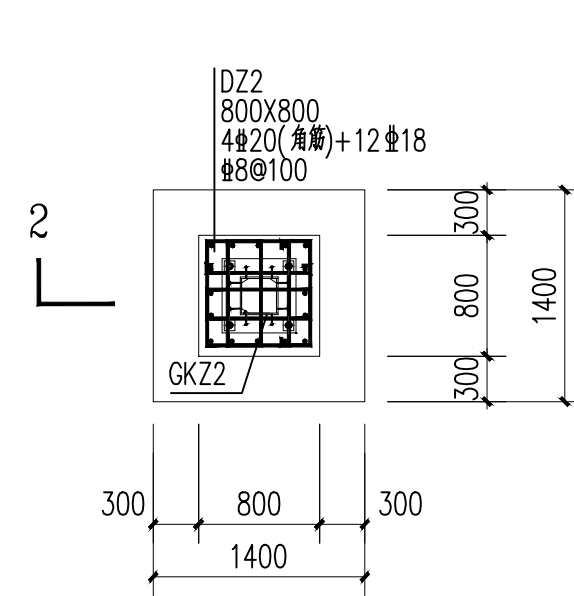
DK-01大样图 1:50



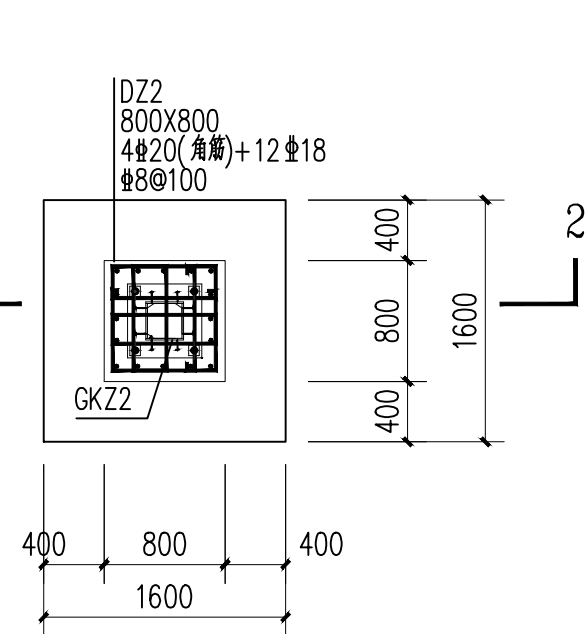
DK-02大样图 1:50



DK-03a 大样图 1:50

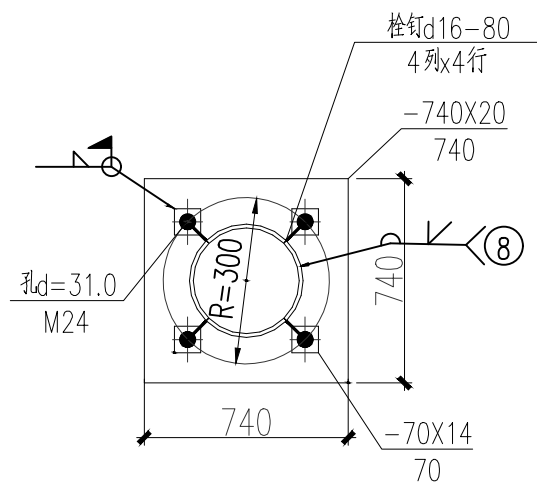


DK-03 大样图 1:50

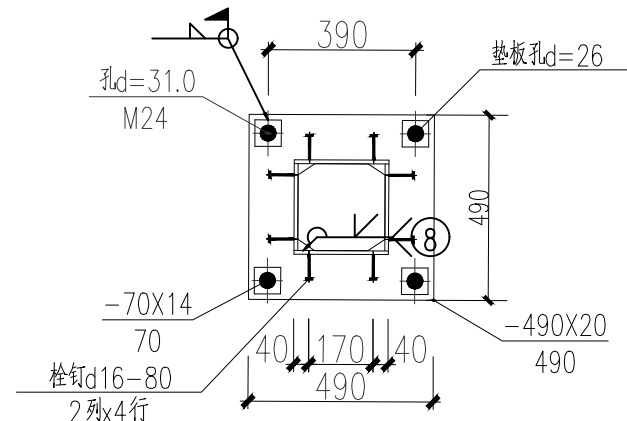


DK-04 大样图 1:50

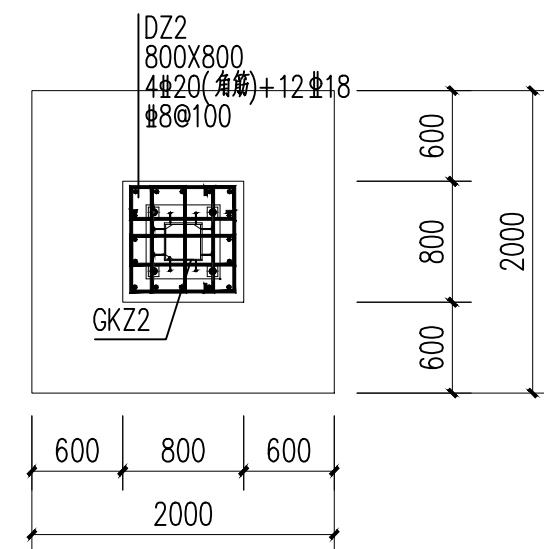
DK-04a/4b参照DK-04



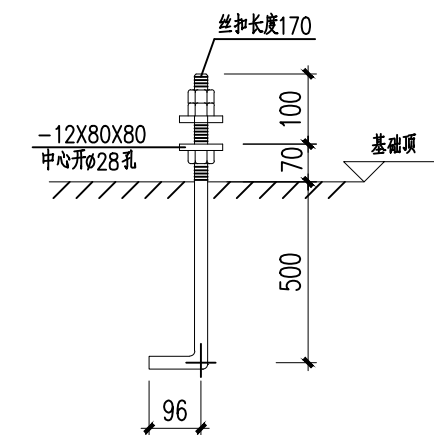
DK1b 柱脚大样图



DK2 柱脚大样图



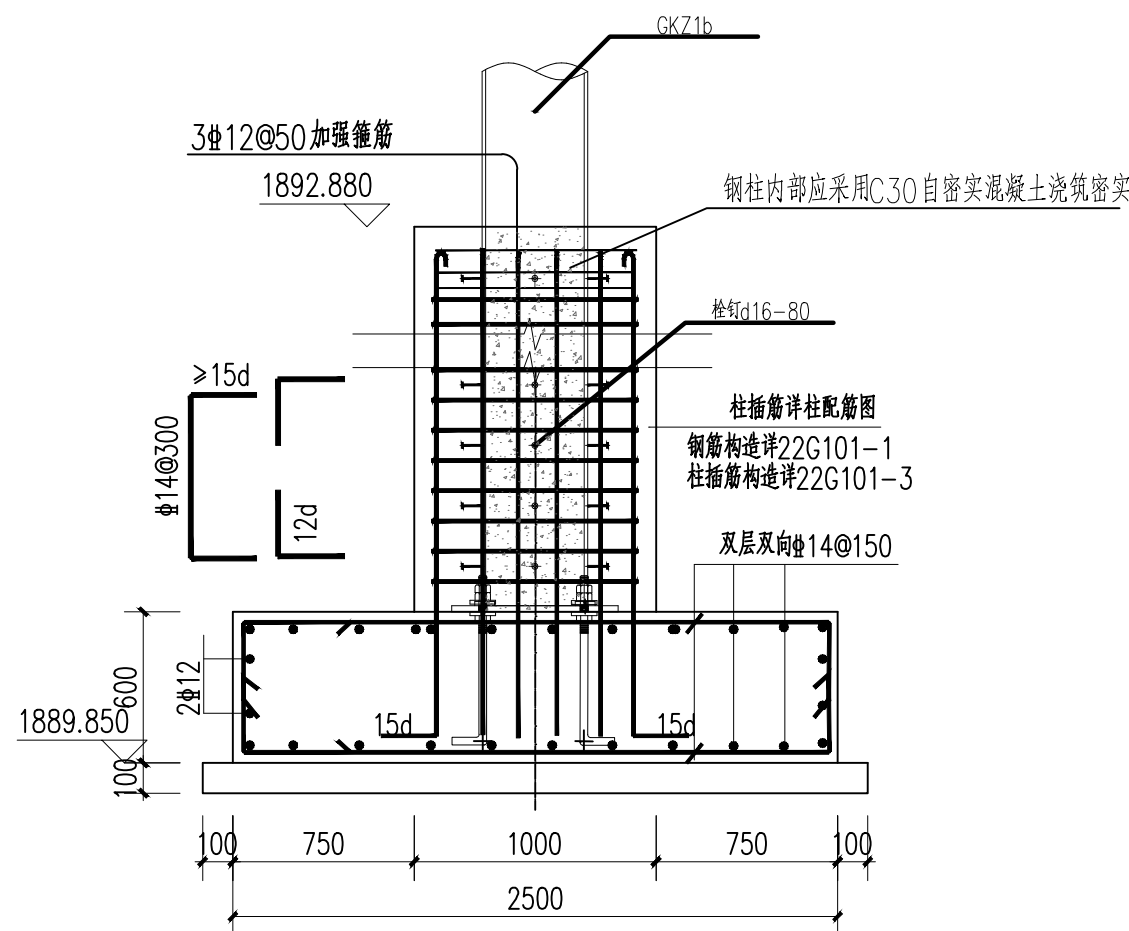
DK-05 大样图 1:50



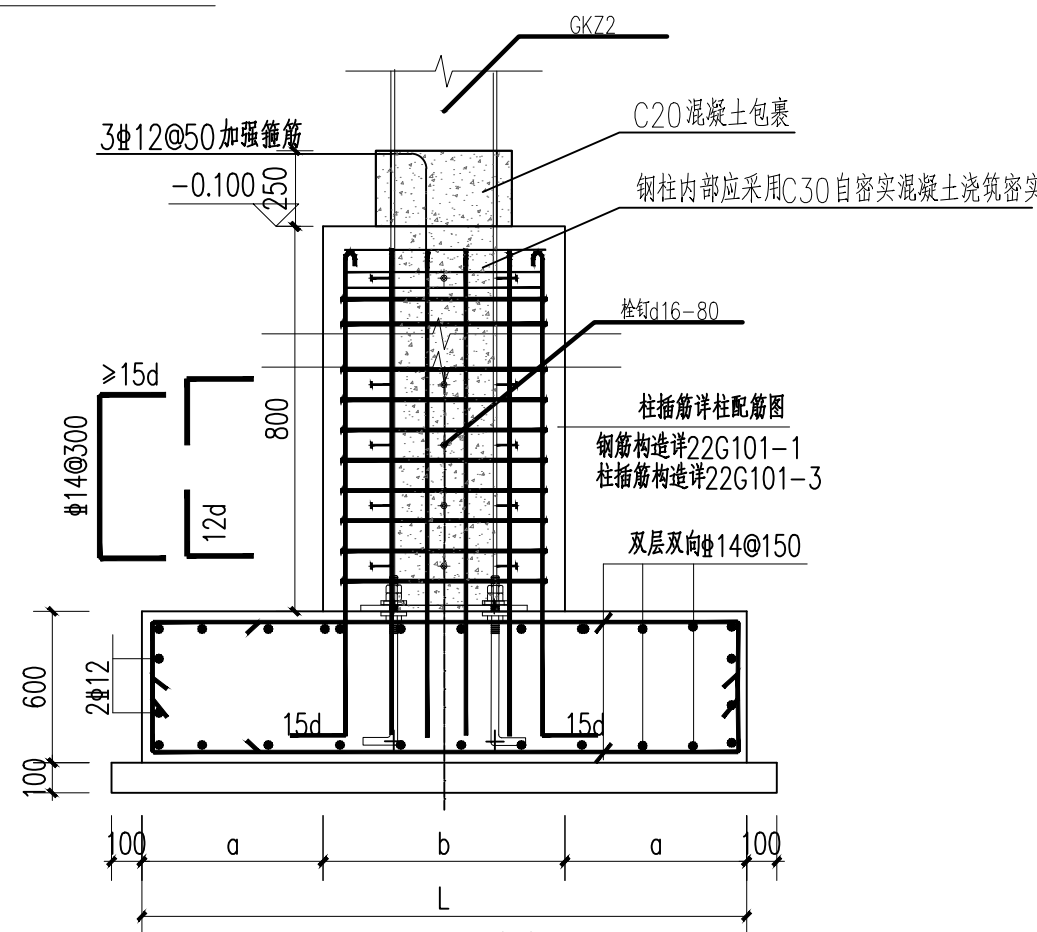
M24锚栓

说明:

- 1、锚栓材质为Q235,其质量应符合《碳素结构钢》(GB/T 700)的要求。
- 2、锚栓按规范《GB50205-2001》进行施工及验收。
- 3、土建单位放置柱脚锚栓,在浇注柱墩混凝土前,应由钢结构生产、安装厂家核对、验收,确定锚栓直径、定位等均满足要求后,方可进行下道工序。



1-1大样图



2-2大样图



中国市政工程华北设计研究总院有限公司
North China Municipal Engineering Design & Research Institute Co., Ltd.

项目负责人 Project Person in Charge	王亚会	审核 Review	周京	设计 Design	周阳	工程名称 Project	曲靖市面店河市政改造提升工程	图名 Drawing Name	基础大样图	工号 Project No.	2025-S-862-001	日期 Date	2024年2月	阶段 Design Stage	施工图
专业负责 Specialized Person in Charge	周阳	校核 Check	刘玉虹	绘图 Draw	周阳	设计项目 Design Item	一期驿站	分号 Revision No.	03	图号 Drawing No.	结施-09	版次 Version	A		